



Qobo handleiding



Français

Si vous avez besoin d'une version française du Guide de démarrage rapide, vous pouvez visiter notre site Web.



Deutsch

Wenn Sie die deutsche Version der Kurzanleitung benötigen, können Sie unsere Website besuchen.



English

When you need an English version of this quickstartguide, please visit our website.



<https://www.roboblog.com/qobo/um>



Inhoudsoverzicht

1. Wat zit er in de doos.....	02
2. Over Qobo.....	04
2.1 Qobo.....	05
2.2 Productoverzicht.....	06
2.3 Specificaties.....	07
2.4 Over de batterij.....	07
2.5 Overzicht van de programmeerkaarten.....	08
3. Hoe werkt Qobo.....	13
4. Lesmateriaal.....	16
4.1 Les modus (14 lessen).....	17
4.2 Vrije modus (2 lessen).....	45
5. Veelgestelde vragen.....	48



Wat zit er in de doos



1x Qobo



1x USB oplaadkabel



1x Plattegrond



30x Programmeerbare
kaarten



1x handleiding met
lessen



Over Qobo

Qobo

Product informatie

Qobo is een kindvriendelijke educatieve robot welke geschikt is voor kinderen vanaf 3 tot en met 8 jaar. De robot is te programmeren doormiddel van programmeerkaarten en leert kinderen de basis van het programmeren spelenderwijs. Daarnaast word het kind uitgedaagd om in oplossingen te denken. Qobo is eenvoudig in gebruik, innovatief en zonder beeldscherm te programmeren.



Compatibel met Lego.

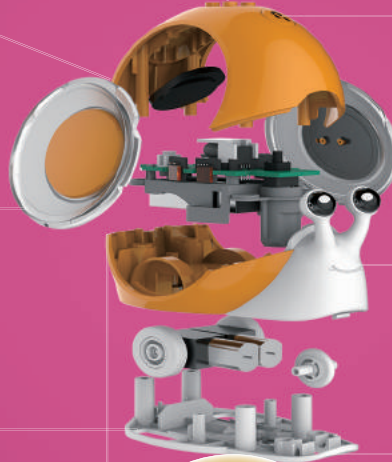
Luidspreker



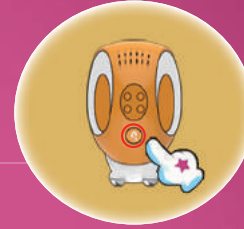
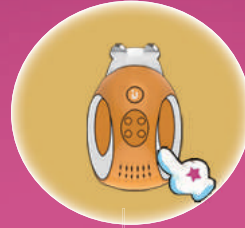
Slakkenhuis met LED



Aan / uitknop



USB aansluiting voor het opladen en firmware bij te werken.



De startknop. Wanneer deze ingedrukt wordt zal Qobo beginnen met het lezen van de programmeerkaarten.



Qobo heeft een interactief gezicht welke begint te lachen wanneer je het aanraakt.



Programmeerkaarten herkenning

Specificaties

Product formaat	94.6 x 61.5 x 75 mm
Batterij	1,100 mAh
Operationele temperatuur	-10°C tot +40°C
USB poort	Micro USB aansluiting
Operationele voltage	3V tot 4.1V
Operationele stroom	300 mA
Gewicht	160g

Over de batterij

Als de robot volledig is opgeladen, kan deze maximaal drie uur gebruikt worden.

Er zijn twee oplaadmethode. De eerste methode is om de robot via de USB-oplaadkabel op een computer aan te sluiten en deze gedurende ongeveer twee uur op te laden.

De tweede methode is om de USB-oplaadkabel en deze via een telefoonopladaadapter gedurende 2 uur op te laden.

Als de batterij bijna leeg is, zal Qobo dit zelf automatisch doorgeven zodat u hem optijd kan opladen. Oplaadindicator: het rode lampje knippert tijdens het opladen en het groene lampje is altijd aan als het opladen is voltooid

Overzicht van de programmeerkaarten



Start - vrije modus
(free mode)

Qobo activeert de vrije modus en begint met het lezen van de eerste programmeerkaart.



Les modus
(game mode)

Qobo activeert de spelletjesmodus en gaat 1 stap vooruit.



Diamant / Finish
(Diamond / Destination)

De Qobo stopt en de code is afgelopen.



Recht door
(forward)

De Qobo zal een stap rechtvooruit zetten.



Naar rechts
(turn right)

De Qobo zal een 90 graden rechterbocht maken voordat die 1 stap naar voren zet.



Naar links
(turn left)

De Qobo zal een 90 graden linkerbocht maken voordat die 1 stap naar voren zet.



Politie kaart
(police siren)

Qobo zal het geluid van een sirene na doen, voordat hij 1 stap naar voren zet.



Trein kaart
(train)

Meerdere keren zal Qobo de fluit van een trein na doen, voordat hij 1 stap naar voren zet.



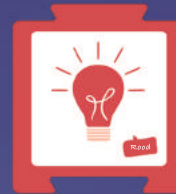
Danskaart A
(dancing)

Qobo begint te zingen en te dansen. Vervolgens zet hij 1 stap naar voren.



Danskaart B
(dancing)

Qobo begint te zingen en te dansen. Vervolgens zet hij 1 stap naar voren.



Licht kaart: rood
(red)

De lampjes van Qobo kleuren rood, daarna zet hij 1 stap naar voren.



Licht kaart: oranje
(orange)

De lampjes van Qobo kleuren oranje, daarna zet hij 1 stap naar voren.



Licht kaart: geel
(yellow)

De lampjes van Qobo kleuren geel,
daarna zet hij 1 stap naar voren.



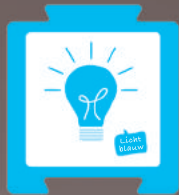
Licht kaart: groen
(green)

De lampjes van Qobo kleuren groen,
daarna zet hij 1 stap naar voren.



Licht kaart: donker blauw
(indigo)

De lampjes van Qobo kleuren donker blauw,
daarna zet hij 1 stap naar voren.



Licht kaart: licht blauw
(blue)

De lampjes van Qobo kleuren licht blauw,
daarna zet hij 1 stap naar voren.



Licht kaart: paars
(violet)

De lampjes van Qobo kleuren paars,
daarna zet hij 1 stap naar voren.



Rivier kaart
(river)

Qobo moet deze kaart vermijden,
anders zou hij verdrinken.



Appel kaart
(apple)

Qobo pakt een appel op en zet 1 stap vooruit. Is de volgende kaart een conditiekaart dan gaar Qobo naar rechts. Zo niet dan gaat Qobo rechtdoor.



Bananen kaart
(banana)

Qobo pakt een banaan op en zet 1 stap vooruit. Is de volgende kaart een conditiekaart dan gaar Qobo naar rechts. Zo niet dan gaat Qobo rechtdoor.



Keuze kaart
(condition)

Als Qobo een appel heeft opgepakt, draait hij 90 graden naar rechts en beweegt hij een stap naar voren. Als Qobo een banaan oppakt, draait hij 90 graden naar links beweegt hij een stap naar voren.



Willekeurige kaart
(random)

Qobo pakt willekeurig een appel of een banaan en beweegt vervolgens een stap vooruit. Als hij een appel heeft opgepakt, draait hij 90 graden naar rechts en beweegt een stap naar voren. Heeft Qobo een banaan, dan draait hij 90 graden naar links en gaat hij een stap vooruit.



Aanraak kaart
(touch)

Qobo stopt en wacht tot hij word aangeraakt door een speler in het gezicht. Hij gaat dan een stap vooruit.



Help kaart
(help-to-move)

Qobo stopt en wacht tot de speler Qobo een kaart verder heeft neergezet. Vervolgens gaat hij en stap verder.



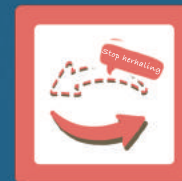
Herhaal 3x kaart
(loop 3 times)

Deze kaart wordt gebruikt in combinatie met de stop herhaling kaart. Wanneer deze kaart wordt gebruikt, wordt de instructie tussen de twee kaarten drie keer herhaald. Deze kaart kan alleen in de vrije modus worden gebruikt.



Herhaal 6x kaart
(loop 6 times)

Deze kaart wordt gebruikt in combinatie met de stop herhaling kaart. Wanneer deze kaart wordt gebruikt, wordt de instructie tussen de twee kaarten zes keer herhaald. Deze kaart kan alleen in de vrije modus worden gebruikt.



Stop herhaling kaart
(end loop)

Deze kaart wordt gebruikt in combinatie met de herhaal 3x of 6x kaart. Het zorgt ervoor dat de herhaling gestopt wordt. Deze kaart kan alleen in de vrije modus worden gebruikt.



Hoe werkt Qobo

Stap 1



Schakel Oobo in door de knop aan de onderkant van de slak in te drukken.

Stap 2



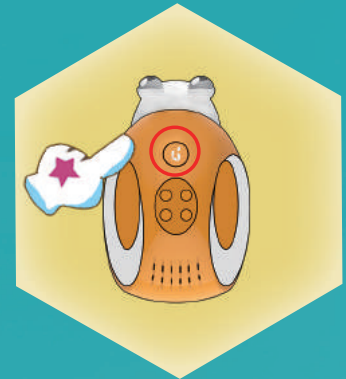
Kies een les en plaats de kaarten.

Stap 3



Plaats Oobo op de startkaart.

Stap 4



Druk op de startknop.

Vrije modus

In de vrije modus hoef je de kaarten niet meer op de plattgrond te leggen, maar kun je deze scannen.

Stap 1



Schakel Qobo in door de knop aan de onderkant van de slak in te drukken.

Stap 2



Scan de vrije modus kaart.

Stap 3



Scan andere kaarten.

Stap 4



Scan de diamant.

Stap 5



Druk op de startknop.



Lessen



Er is een diamant verstopt bij de Chinese Muur. Gebruik de rechtdoor kaart (forward) om Qobo naar de diamant te brengen.

Tip
Maak gebruik van de volgende kaarten om Qobo succesvol naar de diamant te brengen.

-  Start / Lesmodus (start)
-  Diamant / Finish (diamond)
-  Rechtdoor (forward)



Het antwoord van les 1.



Een andere manier



Er is een diamant verstopt achter de Chinese Muur. Gebruik de rechtdoor kaart (forward) en de naar rechts kaart (turn right) om Qobo naar de diamant te brengen.



Roboblog

Tip

Maak gebruik van de volgende kaarten om Qobo succesvol naar de diamant te brengen.



Rechtdoor
(forward)



Naar rechts
(turn right)



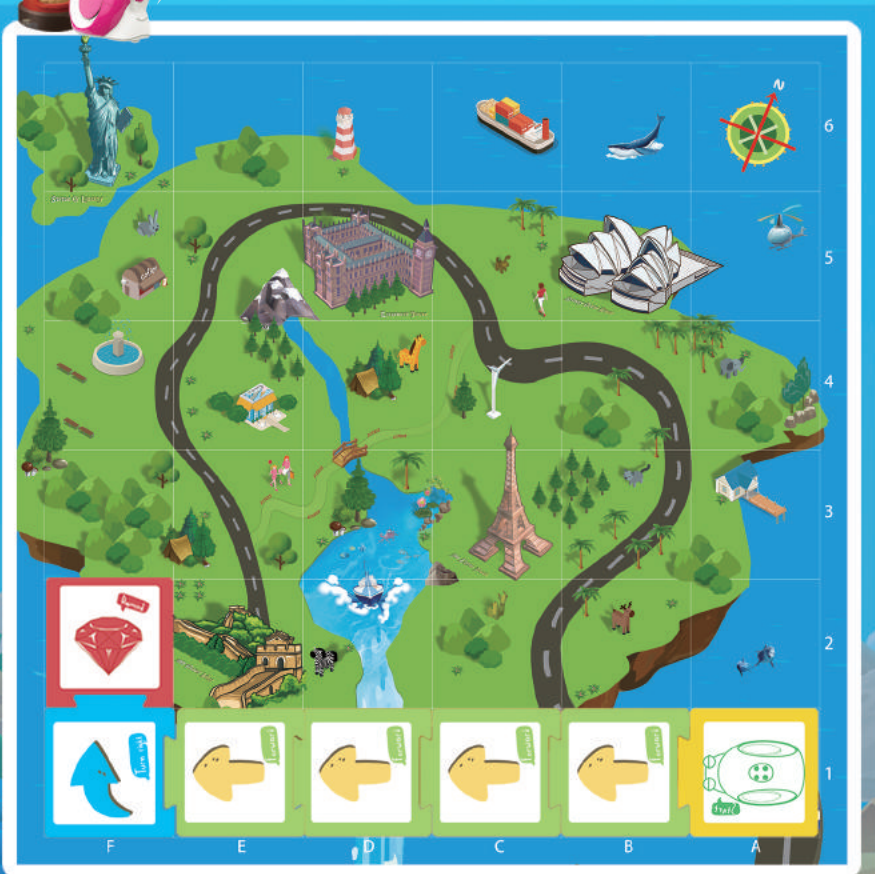
Start / Lesmodus
(start)



Diamant / Finish
(diamond)

Les 2

Het antwoord van les 2.



Een andere manier



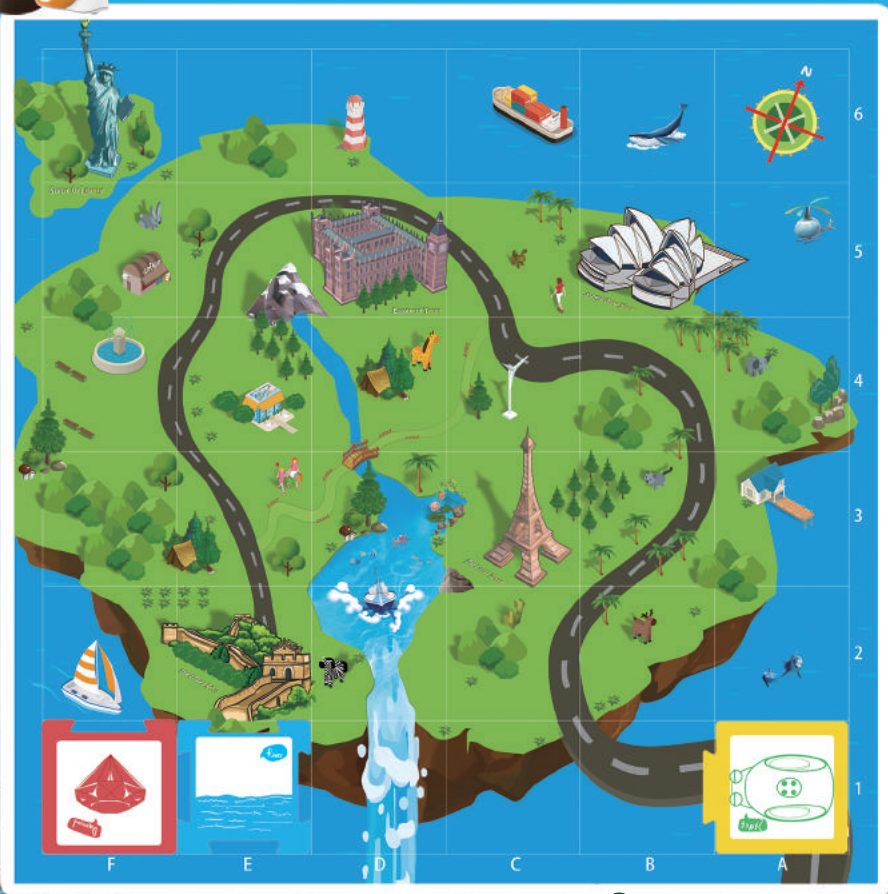
Les 2

Het antwoord van les 3.

Een andere manier



Slecht nieuws! De rivier heeft de Chinese Muur laten overstromen, maar de diamand ligt aan de overkant van de rivier. Help Qobo om de rivier kaart te ontwijken en succesvol naar de diamand te brengen.



Tip

Maak gebruik van de volgende kaarten om Qobo succesvol naar de diamand te brengen.

Rivierkaart: Qobo moet deze kaart vermijden, anders zou hij verdrinken.



Rivierkaart
(river)



Recht door
(forward)



Naar rechts
(turn right)



Naar links
(turn left)



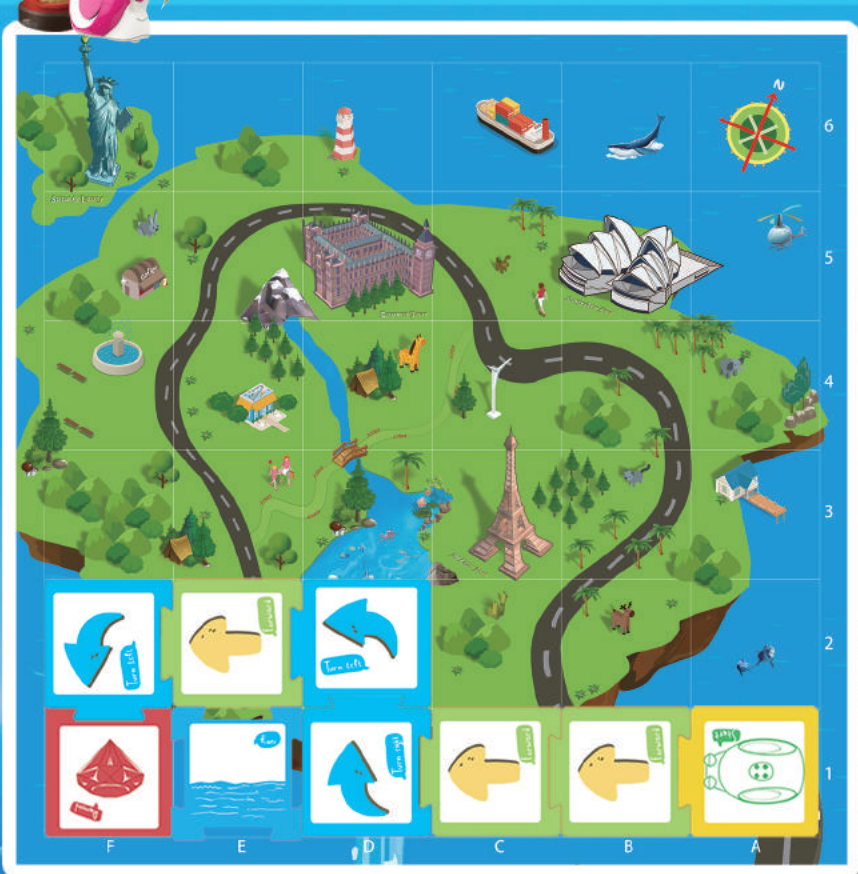
Start / Lesmodus
(start)



Diamant / Finish
(diamond)

Les 4

Het antwoord van les 4.



Een andere manier





Oobo heeft gehoord dat een dief de diamand gestolen heeft. Laat Oobo met de politie auto naar de diamand gaan om de dief op te pakken.



Robobloq

Tip

Maak gebruik van de volgende kaarten om Oobo succesvol naar de diamant te brengen.

Politie kaart: Oobo zal het geluid van een sirene na doen, voordat hij 1 stap naar voren zet.



Politie kaart
(sirene)



Rechtdoor
(forward)



Naar rechts
(turn right)



Naar links
(turn left)



Start / Lesmodus
(start)



Diamant / Finish
(diamond)



Het antwoord van les 5.

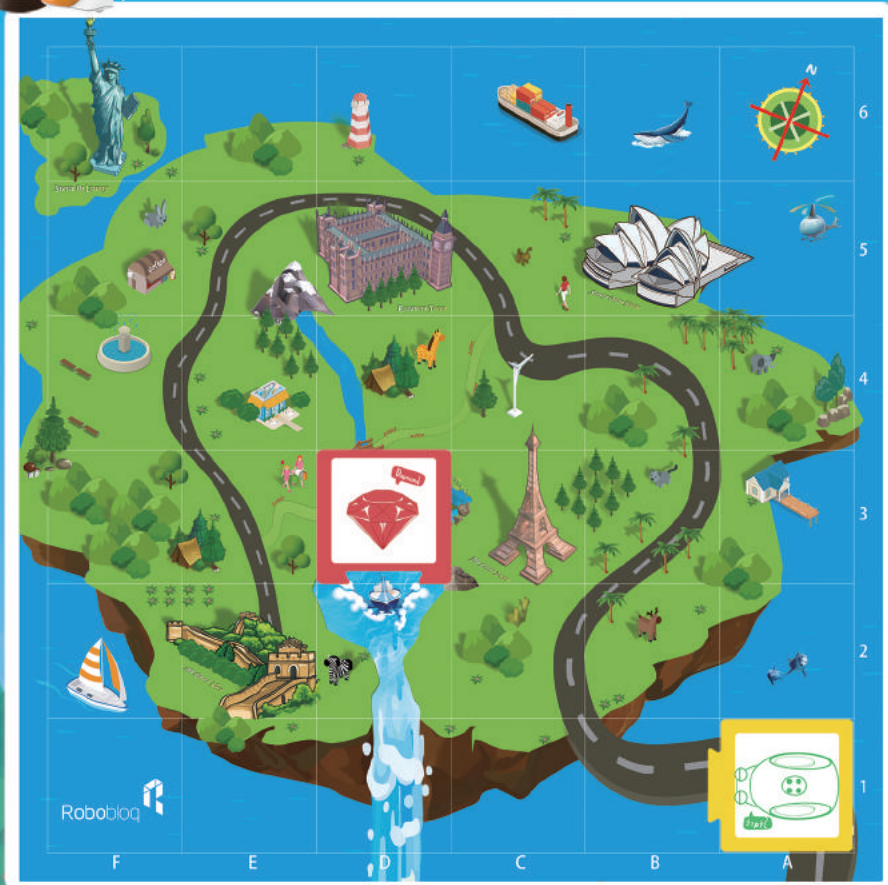


Een andere manier





Goed nieuws! Aan de linkerkant van de Eiffeltoren ligt een speciale diamant op Qobo te wachten. Maar voordat Qobo de diamant pakt, moet hij eerst een dansje doen.



Tip

Maak gebruik van de volgende kaarten om Qobo succesvol naar de diamant te brengen.



Danskaart A
(dance)



Rechtdoor
(forward)



Naar rechts
(turn right)



Naar links
(turn left)



Start / Lesmodus
(start)



Diamant / Finish
(diamond)



Naast de Sydney Opera House ligt een speciale diamant op Qobo te wachten. Maar voordat Qobo de diamant mag pakken, moet zijn slakkenhuis eerst rood, groen en blauw licht geven.



Tip

Maak gebruik van de volgende kaarten om Qobo succesvol naar de diamant te brengen.

De drie basiskleuren van het licht zijn rood, groen en blauw. Met de rode, blauwe en groene lichtkaarten kun je de kleur van de robot veranderen. Nadat de acties zijn voltooid, maakt de robot nieuwe kleuren volgens het principe van kleurenmenging.



Lichtkaart groen
(green)



Lichtkaart rood
(red)



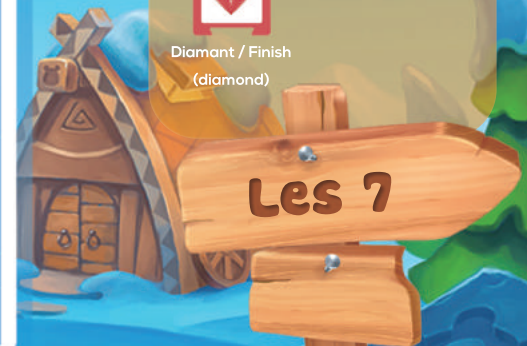
Lichtkaart licht blauw
(blue)



Start / Lesmodus
(start)



Diamant / Finish
(diamond)



Het antwoord van les 7.



Een andere manier



Les 7

Ik heb een geheimpje voor je. Rechtsboven het Sydney Opera House ligt nog een mooie diamant op Oobo te wachten. Maar voordat Oobo deze kan pakken moet zijn slakkenhuis eerst rood, oranje, geel, groen, blauw en paars licht geven. Oftewel de kleuren van de regenboog!



Robobloq

Tip

Maak gebruik van de volgende kaarten om Oobo succesvol naar de diamant te brengen.



Lichtkaart: groen (green)



Lichtkaart: geel (yellow)



Lichtkaart: oranje (orange)



Lichtkaart: paars (violet)



Lichtkaart: rood (red)



Lichtkaart: donkerblauw (indigo)



Lichtkaart: lichtblauw (blue)



Naar rechts (turn right)



Naar links (turn left)



Start/Lesmodus (start)



Rivier (river)



Diamant / Finish (diamond)

Les 8

Het antwoord van les 8.



Een andere manier



Les 8

Een deel van de weg naar het Sydney Opera House wordt overspoeld door de rivier.
Laat Qobo veilig de diamant op pakken terwijl zijn slakkenhuis de kleuren van de regenboog weergeeft.



Robobiq

Tip

Maak gebruik van de volgende kaarten om Qobo succesvol naar de diamant te brengen.



Lichtkaart: groen
(green)



Lichtkaart: geel
(yellow)



Lichtkaart: oranje
(orange)



Lichtkaart: paars
(violet)



Lichtkaart: rood
(red)



Lichtkaart:
donker blauw
(indigo)



Lichtkaart: licht
blauw
(blue)



Naar rechts
(turn right)



Politie kaart
(sirene)



Danskaart A
(dancing)



Start/Lesmodus
(start)



Diamant / Finish
(diamond)

Les 9

Het antwoord van les 9.



Een andere manier



Goed nieuws! Naast de Elizabeth Tower ligt een diamant verstoppt. Alleen Qobo moet een keuze maken of hij de banaan (naar links) of de appel (naar rechts) oppakt voordat hij bij de diamant komt. Help jij Qobo?



Roboblog

Tip

Maak gebruik van de volgende kaarten om Qobo succesvol naar de diamant te brengen.



Rivierkaart
(river)



Rechtdoor
(forward)



Naar rechts
(turn right)



Naar links
(turn left)



Start
(start)



Diamant
(diamond)



Keuze kaart
(condition)



Moet Qobo de banaan of de appel pakken voordat hij bij de diamant komt?



Les 10

Het antwoord van les 10.

Grid labels: F, E, D, C, B, A (columns); 6, 5, 4, 3, 2, 1 (rows)

Een andere manier

Grid labels: F, E, D, C, B, A (columns); 6, 5, 4, 3, 2, 1 (rows)



Met de willekeurige kaart bepaald Qobo zelf of hij een appel of banaan pakt.

Zorg ervoor dat Qobo naar beide diamanten zou kunnen.



Tip

Maak gebruik van de volgende kaarten om Qobo succesvol naar de diamant te brengen.



Willekeurige (random)



Naar rechts (turn right)



Keuze kaart (condition)



Naar links (turn left)



Recht door (forward)



Start/Lesmodus (start)



Diamant / Finish (diamond)



Het antwoord van les 12.



Een andere manier



Bezoek alle 5 de attracties op je route naar de diamant. Maak daarnaast ook gebruik van de aanraak kaart (touch) tijdens jouw route.



Tip

Maak gebruik van de volgende kaarten om Qobo succesvol naar de diamant te brengen.



Start/Lesmodus
(start)



Diamant / Finish
(diamond)



Aanraak kaart
(touch)



Naar rechts
(turn right)



Rechtdoor
(forward)



Naar links
(turn left)

Les 13

Het antwoord van les 13.

Een andere manier

The grid contains the following icons in each cell:

(F,6)	(E,6)	(D,6)	(C,6)	(B,6)	(A,6)
Red square with a red diamond icon	Blue square with a lightbulb icon	Yellow square with a yellow arrow pointing up	Blue square with a blue arrow pointing left	Whale icon	Compass rose icon
(F,5)	(E,5)	(D,5)	(C,5)	(B,5)	(A,5)
Lightbulb icon	Blue square with a blue arrow pointing right	Blue square with a blue arrow pointing right	Yellow square with a yellow arrow pointing up	Opera House icon	Helicopter icon
(F,4)	(E,4)	(D,4)	(C,4)	(B,4)	(A,4)
Lightbulb icon	Blue square with a blue arrow pointing right	Blue square with a blue arrow pointing right	Lightbulb icon	Opera House icon	Helicopter icon
(F,3)	(E,3)	(D,3)	(C,3)	(B,3)	(A,3)
Lightbulb icon	Yellow square with a yellow arrow pointing up	Yellow square with a yellow arrow pointing up	Eiffel Tower icon	Opera House icon	Helicopter icon
(F,2)	(E,2)	(D,2)	(C,2)	(B,2)	(A,2)
Lightbulb icon	Yellow square with a yellow arrow pointing up	Yellow square with a yellow arrow pointing up	Eiffel Tower icon	Opera House icon	Helicopter icon
(F,1)	(E,1)	(D,1)	(C,1)	(B,1)	(A,1)
Lightbulb icon	Blue square with a blue arrow pointing right	Yellow square with a yellow arrow pointing up	Yellow square with a yellow arrow pointing up	Yellow square with a yellow arrow pointing up	Yellow square with a robot icon

The grid contains the following icons in each cell:

(F,6)	(E,6)	(D,6)	(C,6)	(B,6)	(A,6)
Red square with a red diamond icon	Blue square with a lightbulb icon	Blue square with a blue arrow pointing right	Blue square with a blue arrow pointing right	Whale icon	Compass rose icon
(F,5)	(E,5)	(D,5)	(C,5)	(B,5)	(A,5)
Lightbulb icon	Blue square with a blue arrow pointing right	Blue square with a blue arrow pointing right	Lightbulb icon	Opera House icon	Helicopter icon
(F,4)	(E,4)	(D,4)	(C,4)	(B,4)	(A,4)
Lightbulb icon	Blue square with a blue arrow pointing right	Blue square with a blue arrow pointing right	Lightbulb icon	Opera House icon	Helicopter icon
(F,3)	(E,3)	(D,3)	(C,3)	(B,3)	(A,3)
Lightbulb icon	Yellow square with a yellow arrow pointing up	Yellow square with a yellow arrow pointing up	Eiffel Tower icon	Opera House icon	Helicopter icon
(F,2)	(E,2)	(D,2)	(C,2)	(B,2)	(A,2)
Lightbulb icon	Yellow square with a yellow arrow pointing up	Yellow square with a yellow arrow pointing up	Eiffel Tower icon	Opera House icon	Helicopter icon
(F,1)	(E,1)	(D,1)	(C,1)	(B,1)	(A,1)
Lightbulb icon	Blue square with a blue arrow pointing right	Red square with a red diamond icon	Blue square with a blue arrow pointing right	Yellow square with a yellow arrow pointing up	Yellow square with a robot icon



Laat de willekeurige kaart voor jouw kiezen welke route Qobo moet nemen.

Zorg ervoor dat naar beide diamanten een route klaar ligt.



Tip

Maak gebruik van de volgende kaarten om Qobo succesvol naar de diamant te brengen.



Start/Lesmodus
(start)



Diamant / Finish
(diamond)



Keuze kaart
(condition)



Naar rechts
(turn right)



Rechtdoor
(forward)



Naar links
(turn left)



Willekeurig
(random)

Les 14

Het antwoord van les 14.



Een andere manier



De volgende lessen zijn in vrije modus. Hier hoeft je de kaarten niet meer op de landkaart te leggen, maar kun je deze scannen. Vergeten hoe dit moet? Kijk op pagina 15.



Vrije modus

Herhaal 3x kaart

Deze kaart wordt gebruikt in combinatie met de stop herhaling kaart. Wanneer deze kaart wordt gebruikt, wordt de instructie tussen de twee kaarten drie keer herhaald. Deze kaart kan alleen in de vrije modus worden gebruikt.



Scan deze kaarten met Qobo



De volgende lessen zijn in vrije modus. Hier hoef je de kaarten niet meer op de landkaart te leggen, maar kun je deze scannen. Vergeten hoe dit moet? Kijk op pagina 15.

Vrije modus

Herhaal 6x kaart

Deze kaart wordt gebruikt in combinatie met de stop herhaling kaart. Wanneer deze kaart wordt gebruikt, wordt de instructie tussen de twee kaarten zes keer herhaald. Deze kaart kan alleen in de vrije modus worden gebruikt.

Scan deze kaarten met Qobo



Les 16

Meerdere spelers

Aantal spelers: 2

Regels:

Het doel is om Qobo van start naar de diamant te brengen. Als leerkracht/ouder kan u zelf bepalen waar de start en diamant is. Leg op de map diverse obstakels neer en laat de 2 spelers beide een eigen route neerleggen en of scannen (vrije modus).

Software

Qobo is ook te programmeren via een Scratch programma op de computer. Dit leert kinderen de programmeertaal van basis tot gevorderd niveau.

Zie hiervoor de website: <http://wiki.robobloq.com/Qobo.html>

An aerial photograph of a tropical island with a large white cloud in the foreground. The island is green and has a white sandy beach. The sky is a clear, bright blue. The cloud is large and fluffy, with a white, pointed tip on the left side. The text 'Veelgestelde vragen' is written in white on a semi-transparent blue banner across the bottom of the image.

Veelgestelde vragen

Veelgestelde vragen



Kan ik Qobo ook via een app programmeren?

Qobo kan alleen via de programmeerkaarten of via de computer geprogrammeerd worden.



Qobo gaat niet aan, wat nu?

De batterij is mogelijk bijna leeg. Laadt Qobo eerst op.



Hoeveel bouwstenen kan Qobo dragen?

Qobo kan bouwstenen tot maximaal 100 gram dragen. Als het gewicht te hoog is of als één kant te zwaar is, kan Qobo kantelen.



Qobo beweegt en draait langzaam, waar ligt dit aan.

Zorg ervoor dat er geen vuil of ander viezigheid op de wieltjes zit van Qobo.



Wat moet ik doen als ik per ongeluk de geluidsbestanden van Qobo per ongeluk verwijderd heb?

Download de nieuwste geluidsbestanden van de officiële website.

Online Tutorial: <http://wiki.roboblog.com/Qobo.html>



Hoe kan ik de software updaten?

Download de nieuwste software van de officiële website en kopieer deze vervolgens in de robot en start het apparaat opnieuw op. Tijdens de upgrade knippert het blauwe lampje. Na de succesvolle upgrade schijnt het blauwe lampje permanent.

Online Tutorial: <http://wiki.roboblog.com/Qobo.html>

Robobloq



Company : Robobloq Co., Ltd.

Address: B53-208, Zhongchuang Industrial Park, Liuxian
Avenue, Nanshan District, Shenzhen, China

Telephone: +86-0755-26926929

Website: <http://www.robobloq.com/>

